

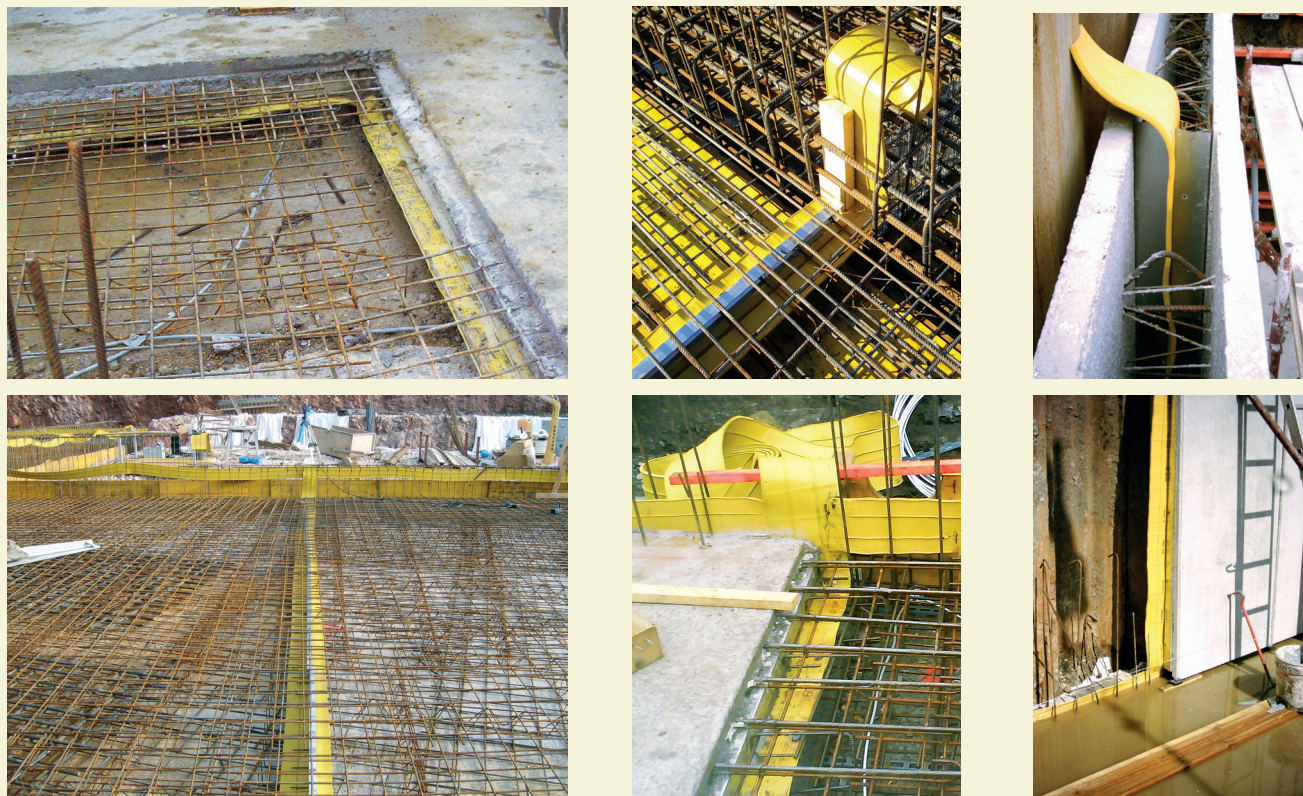
# Sollrissfugenabschalelement (SAE)



Das PERMATON® Sollrissfugenabschalelement wurde entwickelt, um größere Betonierabschnitte bei Wänden realisieren zu können. Die üblichen 8–10 m Wandabschnitte können auf diese Weise verdoppelt, verdreifacht ... werden, ganz nach Menge der zur Verfügung stehenden Schalung. Über diese Elemente ist eine sichere Steuerung von Rissen möglich, die planmäßig über Arbeitsfugenbänder abgedichtet werden.



## Sollrissfugenabschalelement (SAE)



### BESCHREIBUNG

Neben der Erzeugung gezielter Risse, werden diese Elemente auch gerne zum Abschalen von Arbeitsfugen in Bodenplatten, Wänden und Decken verwendet. Die robuste Form und das einfache Handling auf der Baustelle machen dieses Element zu einem beliebten Produkt unserer Palette. Das Arbeitsfugenband kann leicht eingebaut werden und ist in seiner Lage sicher fixiert.

Für Wände aus Halbfertigteilen, die sog. Dreifach-Wände, wurden unsere SAE weiterentwickelt. Hier kann das Element mit dem Arbeitsfugenband einfach und sicher befestigt werden. Somit ist auch bei dieser Bauart ein Höchstmaß an Sicherheit gegeben.

### ABMESSUNGEN:

Für Ortbetonbauteile als Sollrisselement oder Abschalelement sind standardmäßig auf Lager:

SAE25 für Ortbetonbauteile  $d = 24 \text{ cm}$   
oder  $d = 25 \text{ cm}$

SAE30 für Ortbetonbauteile  $d = 30 \text{ cm}$

Andere Abmessungen können auf Anfrage gefertigt werden.

Länge 2,00 m

Für Dreifach-Wände als Fugenbandhalter im Stoßfugenbereich sind standardmäßig auf Lager:

SAE25-FT für Dreifach-Wände  $d_{ges} = 25 \text{ cm}$

SAE30-FT für Dreifach-Wände  $d_{ges} = 30 \text{ cm}$

Andere Abmessungen können auf Anfrage gefertigt werden.

Länge 2,00 m