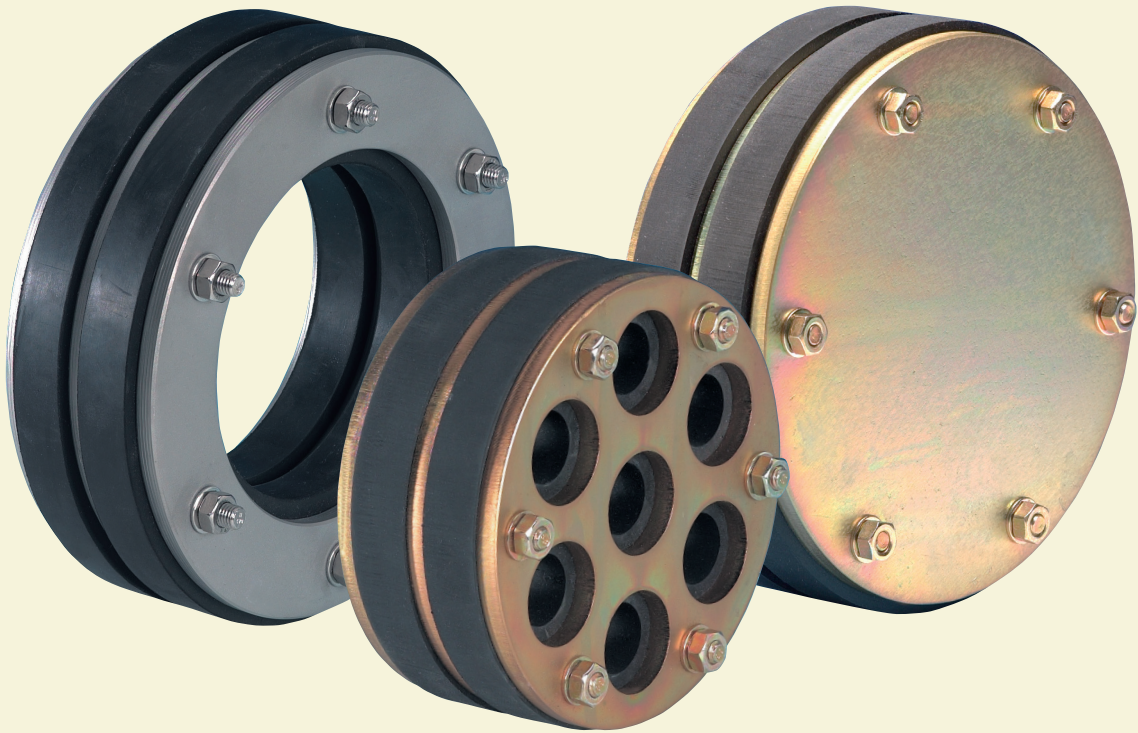


Dichtelemente (UD, UMD, UBD)



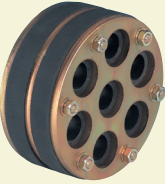
Für die Abdichtung von Rohrleitungen und Kabeln bei Durchdringungen von wu-Betonkonstruktionen stehen die Abdichtungselemente DE zur Verfügung. Sie werden nachträglich als Dichtelemente in Kernbohrungen eingesetzt.

Alternativ ist der Einbau in einbetonierte Hüllrohre (wie SML) bzw. Rohrabschnitte mit einer Dichtscheibe bei starker Druckwasserbelastung möglich.

Der Einbau der Rohrleitungen und Kabel erfolgt nachträglich.

Dichtelemente (UD, UMD, UBD)

UD, UBD	DN Durchmesser Kernbohrung oder Futterrohr	DA Durchmesser Rohr oder Kabel von ... bis ... mm
 UD	100	5 bis 56
	125	57 bis 77
	150	78 bis 104
	200	105 bis 141
	250	142 bis 180
	300	181 bis 230
	350	231 bis 280
	400	281 bis 338
	450	339 bis 380
	500	381 bis 430
	600	431 bis 530
700	531 bis 620	
800	621 bis 720	

UMD	DN Durchmesser Kernbohrung oder Futterrohr	DA Durchmesser Rohr oder Kabel von ... bis ... mm	Anzahl durch- zuführender Rohre
 UMD	100	5 bis 25	4
	100	10 bis 35	2
	100	5 bis 20	5
	125	5 bis 25	5
	125	10 bis 35	4
	150	25 bis 50	2
		10 bis 35	2
	150	10 bis 35	4
	150	5 bis 30	7
	200	25 bis 50	3
		5 bis 20	4

Sondergrößen auf Anfrage

UD: Universaldichtung
UD-T: Universaldichtung geteilt

UBD: Universalblinddichtung
UMD: Universalmehrfachdichtung

BESCHREIBUNG

Die Abdichtungselemente sind als Einfach- (UD), Mehrfach- (UMD) und Blinddichtungen (UBD) lieferbar. Auch teilbare Ausführungen stehen zur Verfügung (UD-T).

VORTEILE

Maßtoleranzen an Leitungen und Kernbohrungen können weitestgehend ausgeglichen werden.

- Blindverschluss auch für spontane Abdichtung gegen eindringendes Wasser einsetzbar.
- Mit der geteilten Ausführung können bereits verlegte Kabel zuverlässig abgedichtet werden.

ANMERKUNG

Das Hüllrohr bzw. die Kernbohrung muss gesäubert werden. Danach wird das Abdichtungselement über die Rohrleitungen bzw. Kabel geschoben und in die vorhandene Öffnung eingesetzt. Die Schrauben an den Dichtelementen sind dann wechselseitig gleichmäßig anzuziehen. Je Schalrohr sind immer zwei Elemente einzubauen.

Achtung:

Um ein Herauswandern der Blinddichtung zu vermeiden, muss eine Lagefixierung auf der Innenseite erfolgen!